

Guida alla corretta preparazione di un file di stampa

Ecco le linee guida per la corretta creazione del file di stampa della tua etichetta adesiva personalizzata in bobina. Ti consigliamo, per rendere più rapido il processo di creazione del file, di scaricare sempre il *template* dal configuratore dopo avere inserito nei campi indicati i parametri esatti. Se avrai scelto il controllo con operatore sarai comunque avvisato di eventuali irregolarità e ti verrà richiesto un nuovo file oppure la conferma a procedere comunque.

1 FORMATO FILE GRAFICO

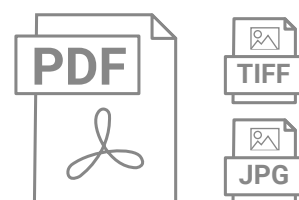
I formati accettati sono:

PDF (consigliato)

Fornire file **PDF VETTORIALI*** generati da Illustrator, avendo cura di convertire i **testi in tracciato** e di **incorporare le immagini**.

JPEG / TIFF

I file in formato .jpg o .tiff devono avere una risoluzione di **300 dpi**.
Questo formato è sconsigliato poiché avrà una resa inferiore rispetto al vettoriale.



***Attenzione:** i file PDF generati da software come Photoshop non sono vettoriali. Il formato vettoriale si distingue dal bitmap perché ingrandendo in video ed in stampa non perde di definizione e qualità.

2 ORIENTAMENTO FILE

Il file grafico deve essere fornito **al diritto in base al senso di lettura della grafica/testo**. Successivamente, in caso di **applicazione automatica**, occorrerà impostare il verso di uscita dell'etichetta rispetto allo sviluppo del rotolo carta. Fai molta attenzione a selezionare il **verso di uscita corretto**. Suggeriamo, per non incorrere in errore, di **scaricare il template** generato dal configuratore e di **inserirvi la grafica**. In caso di **applicazione manuale** verrà scelto da Exact Label l'orientamento più adatto alla produzione.



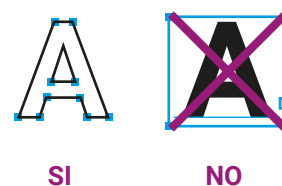
3 IMPOSTAZIONE COLORE CMYK

I file devono essere impostati con metodo colore **CMYK** (ciano, magenta, giallo e nero). Le immagini lasciate in RGB verranno convertite automaticamente con un profilo di separazione standard. I colori Pantone devono essere lasciati in modalità 'Guida colore' e impostati come tinta piatta. Si potrebbe verificare una leggera variazione cromatica nella resa dei Pantone determinata anche dal tipo di supporto scelto.



4 FONT - TESTI CONVERTITI IN TRACCIATI

Tutti i testi devono essere forniti convertiti in tracciati. Per una stampa di qualità il corpo del carattere **non deve avere una dimensione inferiore ai 6 punti**, al di sotto della quale Exact Label non garantisce la perfetta leggibilità. Quest'ultima è influenzata anche dal tipo di font utilizzato, di conseguenza i casi verranno valutati di volta in volta.

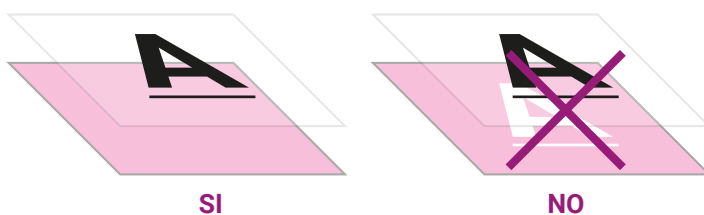


5 SPESSORE E COLORE DEI TRATTI

I tratti devono avere uno spessore minimo di **0,25 pt.** Tutti i tratti al di sotto di 1 pt devono essere inseriti in **nero ed in sovrastampa**.

6 IMPOSTAZIONE DEL NERO

Il colore nero utilizzato per **testi, tratti e piccole campiture** deve avere i valori 0%C, 0%M, 0%Y, **100%K** ed essere impostato come **sovrastampa**.



Il nero utilizzato nei **fondi pieni** invece, perché risulti coprente, deve avere i seguenti valori: **20%C, 20%M, 20%Y, 100%K**.

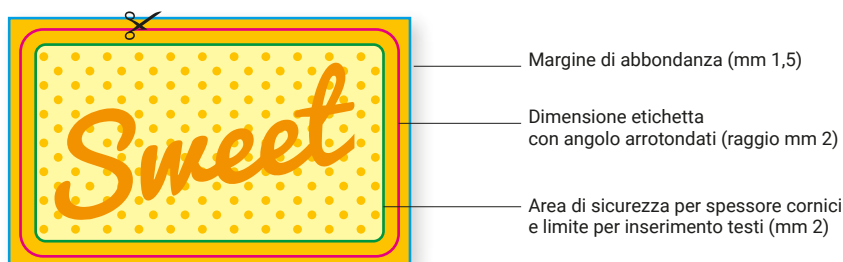
7 IMMAGINI INCORPORATE

Verificare che le immagini all'interno del file grafico siano **incorporate** e non collegate. Le immagini devono essere salvate sempre con metodo colore **CMYK**, avere una risoluzione di **300 dpi** ed essere in formato **.tiff o .jpg**.

8

ABBONDANZE, DISTANZA DAI MARGINI E CORNICI

La misura del file grafico deve essere 'sempre' comprensivo di **1,5 mm di abbondanza** ed in scala 1:1. Eventuali testi o cornici interne devono distare dal bordo di almeno 2 mm. Eventuali **cornici esterne** devono avere uno spessore di **almeno 2 mm** (a cui si dovranno aggiungere 1,5 mm di abbondanza).



9

ETICHETTE DI FORMA STANDARD

Per tutte le etichette di forma standard, quindi **quadrate, rettangolari, circolari e ovali**, occorre **scaricare il template** generato dal configuratore in fase di preventivo/ordine. Occorre tenere presente che il **template** sarà già **comprensivo delle abbondanze**. Quindi:

1. Scaricare il *template*
2. Inserire la grafica ricordandosi di estendere fondi e immagini nello spazio delimitato dalla **Linea azzurra** e denominato ABBONDANZA.
3. La **Linea magenta**, denominata FUSTELLA, rappresenta il tracciato di taglio.
4. La **Linea verde** delimita l'AREA DI SICUREZZA all'interno della quale devono stare testi ed elementi non a smarginare. Occorre eliminarla dopo la verifica.
5. Salvare il file in PDF mantenendo i livelli separati (ricordare di incorporare le immagini e convertire i testi in tracciati).

SCARICARE
IL TEMPLATE

Esempio:



Impostazione file grafico

Dimensione etichetta mm 50x30 =
Fustella o tracciato di taglio

Dimensione documento mm 53x33 =
dimensione etichetta + abbondanza di mm 1,5

Area di sicurezza mm 48x28 =
mm 2



Etichette stampate

10

ETICHETTE DI FORMA PERSONALIZZATA (SAGOMATA)

Nel caso la tua etichetta abbia una forma personalizzata il configuratore non potrà generare il **template** quindi occorrerà **creare il file di stampa ex-novo** seguendo attentamente alcuni semplici accorgimenti:

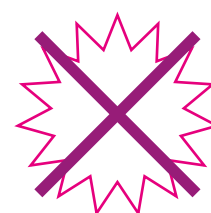
1. Creare un file di Illustrator le cui dimensioni siano comprensive di **mm 1,5 di abbondanza**. Delimitare tale abbondanza con una **Linea azzurra** (100%C) in tinta piatta.
2. Creare una **Linea magenta** (100%M), corrispondente al tracciato di taglio. Il colore si dovrà chiamare **FUSTELLA** e dovrà essere in tinta piatta.
3. Verificare che i testi e gli elementi non a smarginare si trovino ad almeno mm 2 dalla linea di taglio.

Importante: realizzare sempre tracciati con **angoli arrotondati** e fare attenzione a non creare fustelle troppo complesse. La fattibilità del formato fustella sarà valutato da Exact Label caso per caso.

Attenzione: se non hai ancora un tracciato definitivo, in base alle misure che avrai inserito nel configuratore ti proporremo le fustelle sagomate presenti nel nostro archivio. Se ne troverai una adatta alle tue esigenze selezionala e ricordati di scaricare il **template** cliccando sulla 'I' accanto al disegno.



SI



NO

11

STAMPA DEL BIANCO SU SUPPORTO TRASPARENTE

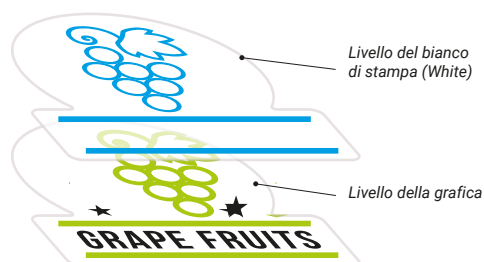
Quando è necessario inserire il colore bianco per la stampa di etichette:

- se l'etichetta deve essere stampata su supporto trasparente poiché i colori di stampa non sono coprenti. Occorre quindi stampare una base di bianco a protezione di immagini e testi se diversi dal colore nero.
- se l'etichetta deve essere stampata su supporto oro, argento o colore e se si desidera colorare di bianco una porzione di spazio (bianco selettivo).

Come preparare il file:

1. Creare un **nuovo livello** da sovrapporre a quello di grafica e denominarlo White.
2. Nel caso del 'bianco di protezione' duplicare qui tutta la grafica mentre nel caso del 'bianco selettivo' incollare solo le campiture che vogliamo risultino bianche.
3. Creare un nuovo colore e denominarlo **White** (utilizzare però al posto del bianco il Cyan 100%) in tinta piatta, senza sfumature ed impostato come sovrastampa e applicarlo alla grafica del nuovo livello.

Esempio etichetta stampata su PP trasparente:



Impostazione file grafico



Etichetta stampata

12

PREPARAZIONE DI FILE CON LAMINA O STAMPA SERIGRAFICA

Nel caso si voglia realizzare una nobilitazione con lamina oro o colorata, oppure il rilievo serigrafico (solo su alcune parti come ad esempio loghi e simboli), occorre seguire alcune semplici indicazioni:

1. Creare un **nuovo livello** da sovrapporre a quello di grafica e denominarlo con il nome della Nobilitazione, ad esempio Oro oppure Serigrafia.
2. Utilizzare un colore a tinta piatta (senza sfumature) e realizzare il disegno in vettoriale facendo attenzione a mettere riempimento ed eventuali tratti in **sovrastampa** e denominarlo con il nome del livello.
3. Per una resa ottimale della laminazione i testi non devono essere inferiori ad 8 pt ed i tratti non inferiori ad 1 pt.
4. Lasciare sempre almeno mm 2 tra la nobilitazione ed il taglio dell'etichetta.

*Esempio etichetta stampata
con nobilitazione lamina in oro*



Impostazione file grafico



Etichetta stampata

Attenzione: nel caso in cui il file fornito per la stampa non rispettasse le linee guida o queste ultime non venissero seguite, la responsabilità ricadrà su coloro che forniscono il file. Il nostro reparto grafico è sempre disponibile ad offrire supporto ed assistenza. Exact Label sarà sollevata dalle non conformità limitandosi a stampare ciò che verrà fornito.